

Das Schloss Lerchen zeigt seine Krippen



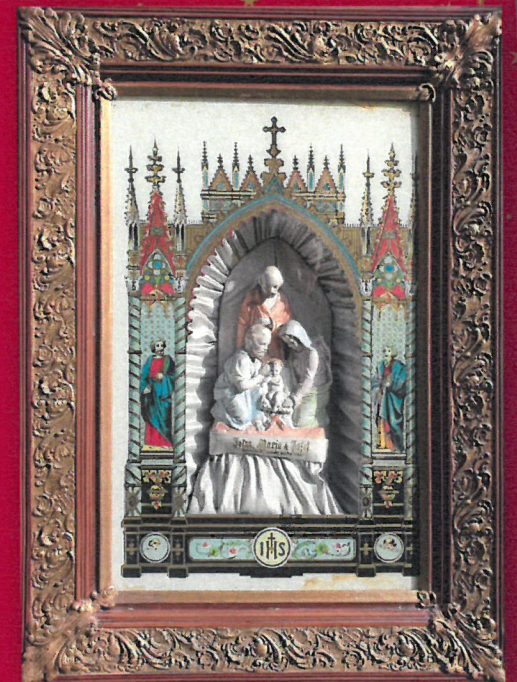
Eine wunderbare Zeit
der Sehnsucht
nach der Weihnachtskrippe!

Die Krippenausstellung in Radstadt
lockt heuer mit einer besonderen
mechanischen Krippentafel aus dem Jahr 1920.

Von 30. November bis 22. Dezember 2024
Jeden Mittwoch bis Sonntag im Advent, von 14 bis 19 Uhr.
Der Eintritt ist frei, bzw. besteht die Möglichkeit einer freiwilligen Spende.

Wir freuen uns auf Ihren Besuch!

*Radstädter Heimatmuseum, Schloss Lerchen, Schlossstraße 1, 5550 Radstadt
Außerhalb der Öffnungszeiten: 0 64 521 5539*



Es herrscht eine besondere, besinnliche Stimmung
im Museum Schloss Lerchen.